

**POUR UN PANNEAU D’AFFICHAGE JUSQU’À 2M<sup>2</sup>**

**MOTORISATION BRUSHLESS**

**UTILISATION INTENSIVE**

**CARACTÉRISTIQUES TECHNIQUES :**

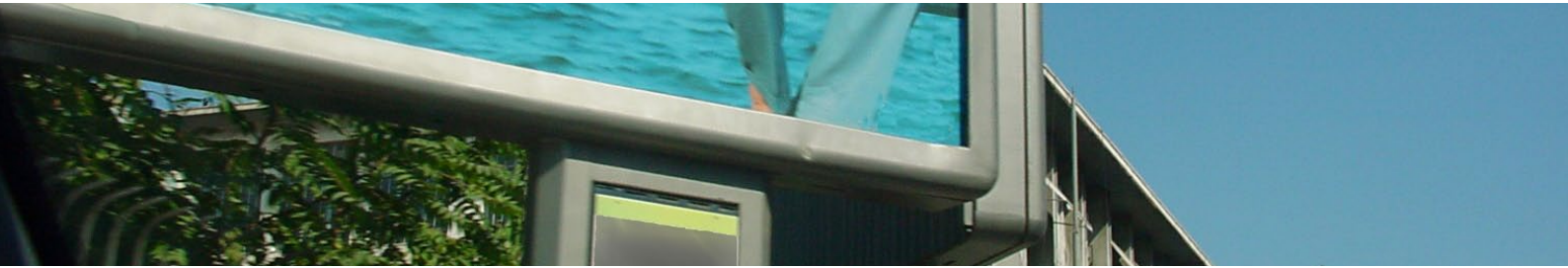
- Moteur courant continu brushless
- Tube cylindrique acier zingué
- Tension d’alimentation 24VDC
- Protecteur thermique 104°C
- Classe d’isolation E(120°) VDE 0530
- Indice de protection IPX5
- Service d’utilisation **S3**
- Température de fonctionnement :  
-40°C à +85°C



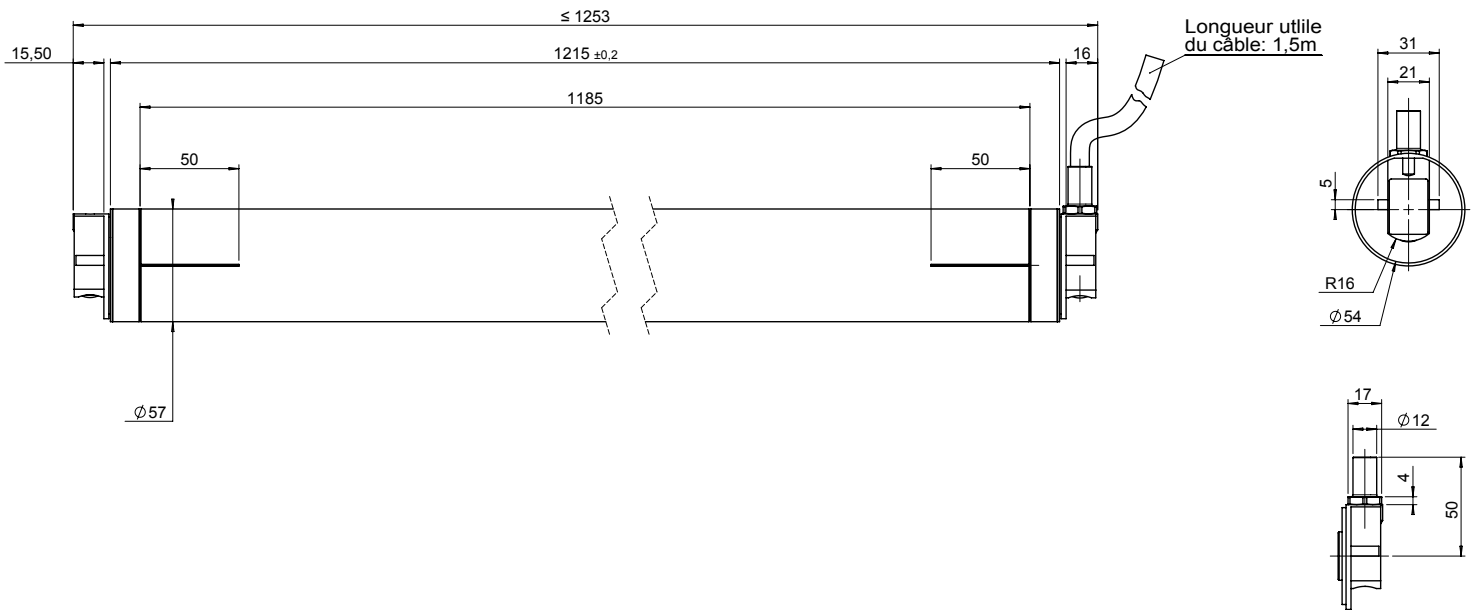
**CONFORME AUX NORMES :**

- EN 60335-1
- EN 60034-1

Ø57mm	Puissance nominale absorbée (W)	Puissance nominale utile (W)	Intensité nominale (A)	Intensité au démarrage (A)	Rotation nominale moteur (tr/min)	Rapport de réduction	Couple nominal (Nm)	Couple de démarrage (Nm)	Rotation nominale du rouleau (tr/min)	Longueur du tube (mm)	Poids (kg)
Référence											
<b>Moteurs brushless 24V - 50Hz</b>											
RL 057	50	29,8	2,1	8,4	3640	1/9,25	0,7	2,5	394	1185	4,6



## DIMENSIONS



## BRANCHEMENTS ÉLECTRIQUES

