

## MOTORISATION DE COUVERTURE DE PISCINE IMMERGÉE

### GESTION AUTOMATIQUE DES FINS DE COURSE

### DIMENSIONS DES PALIERS SUR-MESURE

### ETANCHE IP68

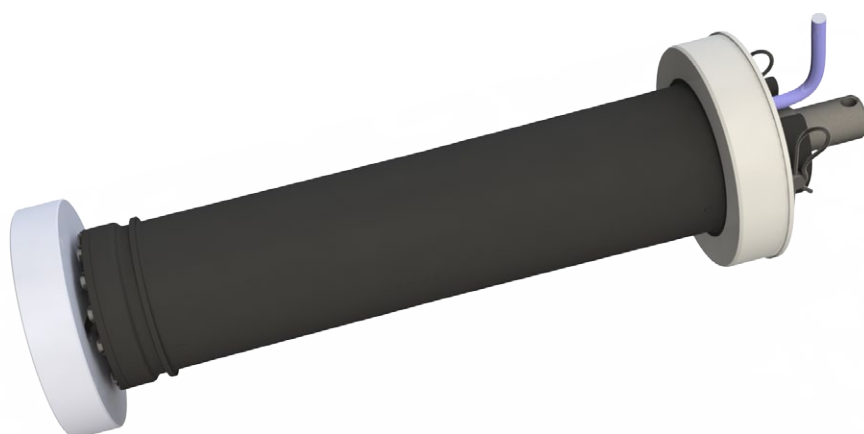
#### CARACTÉRISTIQUES TECHNIQUES :

- Moteur 24 Vdc
- Arbre inox 316 L
- Câble souple multi-brins
- Classe d'étanchéité IP68
- Gestion électronique des fins de course
- Installation jusqu'à 2 mètres (voir tableau de détermination)
- Ajustement de la vitesse possible
- Alimentation solaire en option
- 3 motorisations :
  - 120 Nm = 3,0 tr/min
  - 300Nm = 5,0 tr/min

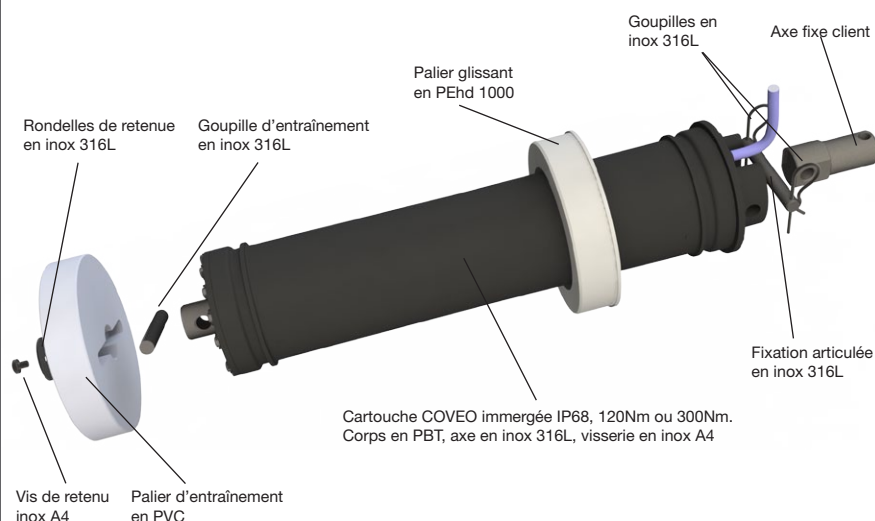
#### CONFORME AUX NORMES :

Essais	Normes de référence
Décharges électrostatique	EN 61000-4-2
Champ électromagnétique par radio fréquences 80 ÷ 1000 MHz	EN 61000-4-3
Transitoires rapides (burst) (5-50ns, 5 kHz) ±4kV	EN 61000-4-4
Pic de tension (1.2/50 µs), ±3kV	EN 61000-4-5
Perturbations aux radio fréquences en mode commun (0.15 ÷ 80 MHz)	EN 61000-4-6
Émissions conduites	EN 55014-1
Sécurité électrique	EN 60335-1

Ces normes correspondent aux règles françaises de la norme NFP 90308



#### PRODUIT MODULAIRE :



# CARACTÉRISTIQUES TECHNIQUES

Caractéristiques		Moteur 120 N.m	Moteur 300 N.m
Rapport de réduction		1/886	1/516
Tension d'alimentation du coffret SIREM		24 Vdc	24 Vdc
Consommation à couple max ( $\pm 20\%$ )		5 A	16 A
Classe de protection IP		IP68*	IP68*
Service : destiné à l'enroulement de couverture automatique, 3 cycles successifs max			
Couple max		120 N.m	300 N.m
Vitesse ( $\pm 20\%$ )	à vide	5,5 tr/min	9,0 tr/min
	à couple max	3,0 tr/min	5,0 tr/min
Arbre moteur		Inox 316 L	Inox 316 L
Matériaux	Cartouche	PBT	PBT
Capteur de fins de course		2 signaux carrés, déphasé de 90° 1 point par tour	
Frein magnétique (déverrouillage auto.)		120N.m mini	300N.m mini
Câble souple	Taille	$\varnothing 9 \pm 0,5$ mm	$\varnothing 9 \pm 0,5$ mm
	Composition	2x2,5mm <sup>2</sup> + 4x0,5mm <sup>2</sup>	2x2,5mm <sup>2</sup> + 4x0,5mm <sup>2</sup>
	Étanchéité (NFC15-100)	AD8	AD8
Charge maximale admissible sur la motorisation		5.000 N (1)	
Conditions d'utilisation	Période d'utilisation	$\approx$ 6 mois / an	
	Nombre de cycles / jour	2	
	Longueur de bassin en tours d'axe	12 tours d'axe (2)	15 tours d'axe (3)
	T° de fonctionnement eau	0°C à +40°C	

\* jusqu'à 2 mètres

(1) : surface de couverture max : 120m<sup>2</sup>

(2) : pour une couverture de 14m de long

(3) : pour une couverture de 20m de long

## DIMENSIONS

