

MOTORISATION DE COUVERTURE DE PISCINE IMMERGÉE

GESTION AUTOMATIQUE DES FINS DE COURSE

ÉTANCHE

CARACTÉRISTIQUES TECHNIQUES :

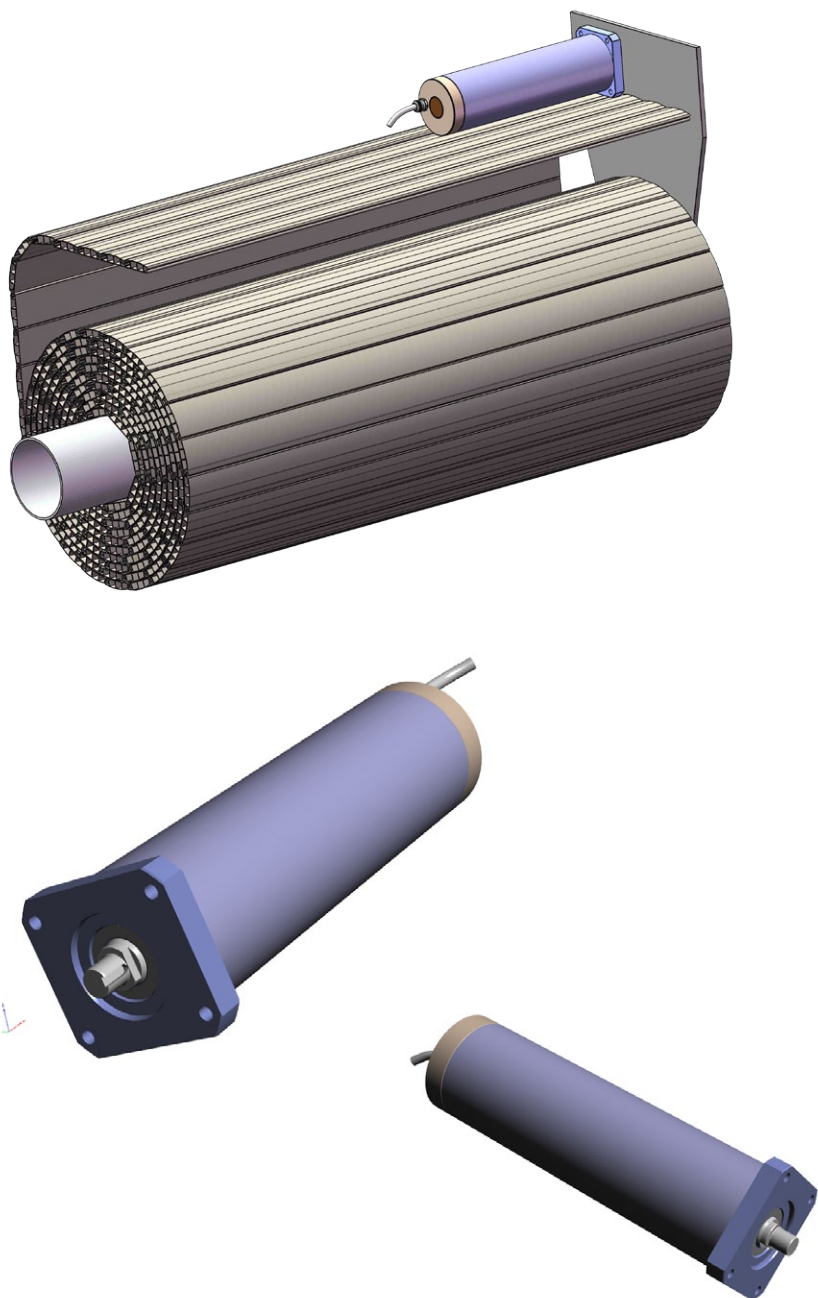
- Moteur 24 Vdc
- Arbre inox 316 L
- Sortie de câble radiale
- Classe d'étanchéité IP68
- Motorisation 200 à 300 N.m

CONFORME AUX NORMES :

- NF EN 55014-2
- NF EN 60335-1
- NF EN 61000-6-3

Ces normes correspondant aux règles françaises de la norme NFP 90308

PRINCIPE FONCTIONNEMENT :

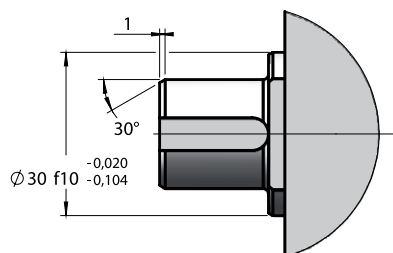
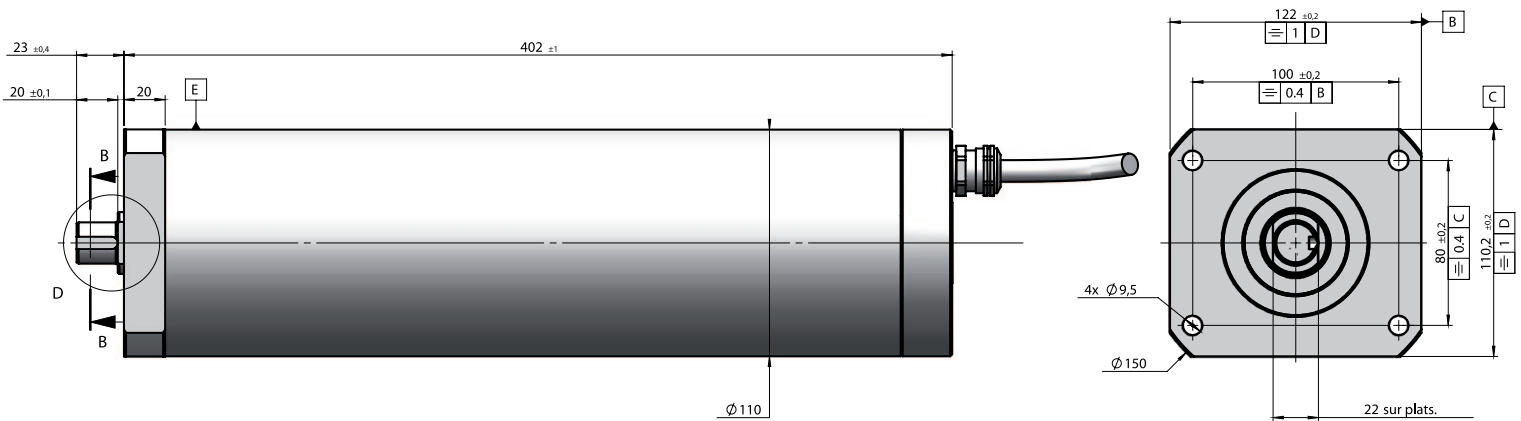


CARACTÉRISTIQUES TECHNIQUES

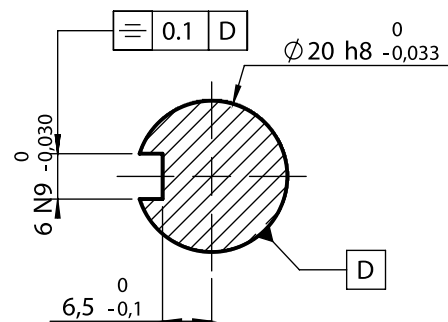
| Caractéristiques | | Moteur 300 N.m |
|-------------------------------------|-----------------------------|----------------------------------------------|
| Rapport de réduction | | 1/1068 |
| Tension d'alimentation | | 24 volts (-15%, +20%) |
| Consommation à couple nominal | | 8,0 A (±10%) |
| Classe de protection IP | | IP68* |
| Couple nominal | | 300 N.m |
| Vitesse (tr/min) | à vide | 4,0 tr/min (±10%) |
| | à couple nominal | 3,0 tr/min (±10%) |
| Arbre moteur | | Inox 316 L |
| Matériaux | Cartouche | PVC |
| | Arbre moteur | Inox 316L |
| Capteur de fins de course | | Comptage des tours moteur |
| Frein | | Magnétique |
| Câble souple | Taille | Ø 9mm |
| | Décomposition | 2x1,5mm ² + 3x0,34mm ² |
| | Étanchéité | IP68 : résinage |
| Protection contre l'oxydation | | Moteur sous azote : atmosphère neutre |
| Charge radiale admissible sur l'axe | | 400 kg - 4000 N |
| Conditions d'utilisation | Fréquence | 6 mois / an |
| | Nombre de cycles / jour | 4 |
| | Durée cycle A/R | 4 à 6 minutes |
| | Temp. de fonctionnement eau | 0°C à +45°C |

* Étanchéité garantie par une mise en pression à 0,8 bar

DIMENSIONS



DÉTAIL D



COUPE B-B